

강제동원 피해란?

■ 군속동원

군무원이라고도 불린 군속은 육해군에 복무하는 군인 이외의 자로 군 노무자, 기타 군무원(운전수, 포로감시원, 간호부 등)으로 동원된 경우를 의미합니다.



강제동원된 군무원들



강제동원된 군무원들

■ 일본군'위안부' / 여자근로정신대

일본군'위안부'는 일본이 만주사변 이후 효율적 전쟁 수행이라는 목적으로 일본군의 성노예 생활을 강요당한 여성들을 의미합니다. 식민지였던 한국과 대만을 비롯해 중국과 동남아시아, 네덜란드, 일본 등 다양한 국적의 여성들이 피해를 입었으며 2000년 여성국제전범법정을 통해 국제적 이슈가 되는 등 국제적 인권문제로 부상하였습니다.

여자근로정신대는 일본의 전쟁을 지원한다는 명분으로 세워진 조직으로 '여자정신근로령'을 근거로 전쟁을 위한 노역에 투입되었으며, 감당하기 어려운 고된 중노동을 강요받았습니다.



일본대사관 앞 소녀상



미국 국립기록관리청 소장 일본군'위안부'사진(RG111SC-230147)



여자근로정신대로 동원된 여성들



일제강제동원피해자지원재단

서울특별시 종로구 종로1길 42 이마빌딩 6층
TEL 02 721 1800 FAX 02 721 1881
<http://www.ilje.or.kr>



국립일제강제동원역사관

부산광역시 남구 홍곡로 320번길 100
TEL 051 629 8600 FAX 051 629 8639
<http://museum.ilje.or.kr>



일제강제동원피해자지원재단

강제동원 피해란?

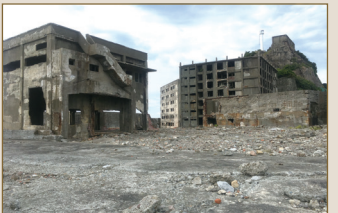
만주사변 이후 태평양전쟁 말까지의 시기에 일제에 의해 강제 동원되어 군인·군속(군무원)·노무자·위안부 등으로 희생을 강요당한 사람들이 입은 물질적·정신적 피해를 의미합니다.

■ 노무동원

노무동원이란 1938년 4월 일제의 국가총동원법에 의거하여 탄광, 군수공장 등 각종 산업현장으로 동원된 것을 의미합니다. 열악한 근무환경과 각종 사고로 많은 사람들이 희생되었습니다. 대표적 장소로 일본 나가사키의 하시마 섬을 비롯해 규슈, 홋카이도, 야마구치 지역의 여러 탄광이 있습니다



일본 나가사키의 하시마 섬(군함도)



일본 나가사키의 하시마 섬(군함도)



홋카이도 사쿠베츠(尺別)탄광으로 동원된 노무자들



홋카이도 이쿠노(生野)광업소로 동원된 노무자들

■ 군인동원

군인동원은 1938년「육군특별지원병령」에 의해 직접적인 전쟁 수행을 위해 동원된 것을 의미합니다. 전쟁 중 많은 사람들이 사망하거나 행방 불명되었으며, 큰 부상을 입은 경우도 많았습니다. 대표적 장소로 일본 오키나와, 남태평양과 동남아시아의 여러 격전지가 있습니다.



종군증명서



평양 제2육군병지원자 훈련소 입소식

기부
안내

○ 농 협 | 301-0164-0940-21
○ 예금주 | 일제강제동원피해자지원재단

일제강제동원피해자지원재단

일제강제동원피해자지원재단은 행정안전부 산하 공공기관으로 강제동원에 대한 조사·연구사업과 희생자에 대한 추도·위령사업, 그리고 피해자에 대한 지원사업 등 다양한 사업을 진행하고 있습니다. 또한 국·내외 강제동원 관련 사료를 조사·수집하고, 강제동원 피해 기록의 유네스코 세계기록유산 등재를 위한 국·내외적 활동도 추진하고 있습니다.

재단 경과보고

- 2014. 06. ○ 일제강제동원피해자지원재단 출범
(재단설립허가 및 제대 김용봉 이사장 취임)
- 2015. 01. ○ 기타공공기관 지정
- 2015. 12. ○ 국립일제강제동원역사관 개관
- 2016. 03. ○ 법정기부금단체 지정(기획재정부)
- 2016. 03. ○ 국립일제강제동원역사관 위탁계약 체결
(재단 ↔ 행정안전부)
- 2018. 08. ○ 제3대 김용덕 이사장 취임

일제강제동원피해자지원재단의 사업소개

국외추도순례



마셜제도(2015)



대만 안평·고궁(2016)



일본 오키나와(2016)



일본 홋카이도(2017)



미얀마(2017)



필리핀(2018)

추모비 건립



국립일제강제동원역사관 추모공원(2016)



미얀마 양곤(2017)



일본 홋카이도 슈마리나이(2017)



해주 블랙타운(2018)

조사연구사업 및 학술대회

조사연구사업

- 2017 일본 홋카이도 삿포로별원 소장 유골조사
- 2018 일본 홋카이도 비바이 탄광 조선인 강제동원 현황과 재난실태조사
- 2018 일본 오키나와 조선인 강제동원 피해자 희생실태

국제학술대회개최

- 2015 일제강제동원역사관의 역할과 과제
- 2016 강제동원피해관련기록물 세계기록유산 등재 의의와 전망
- 2017 아시아태평양전쟁기의 한국인 강제동원피해기록물 세계기록유산등재로 본 평화와 인권
- 2018 일제강점기 조선인 강제동원 희생자 유골문제



2015년 학술대회



2016년 학술대회



2017년 학술대회



2018년 학술대회

전국합동위령제



2016년 전국합동위령제



2017년 전국합동위령제



2018년 전국합동위령제

국립일제강제동원역사관 운영



역사관 특별전 「돌아와요 부산항에」



역사관 교육

국립일제강제동원역사관은 강제동원의 실상을 규명함으로써 역사 의식을 고취하고, 인권과 세계평화에 대한 국민 교육의 장을 제공하는 것을 목적으로 건립되었습니다.

앞으로 역사관은 '유족을 위한 추도, 기념시설'로서의 역할은 물론, '일제 강제동원 역사교육 공간'과 '지역 주민의 문화생활 및 친환경적인 휴식 공간'으로 활용될 것입니다.

국립일제강제동원역사관

